

# isofloc H2WALL

## Isolation complète pour maçonnerie creuse



- Ⓢ La forme lenticulaire du granulé et le tourbillonnement créé par l'air insufflé garantissent la liaison mécanique nécessaire entre les particules.
- Ⓢ L'isolant isofloc H2WALL pour maçonnerie creuse existante est insufflé à l'aide d'une buse.



### La maçonnerie creuse sans isolation

Beaucoup de maisons construites entre 1900 et 1970 ont une maçonnerie creuse, donc à double paroi. La paroi extérieure, généralement en briques recuites ou en maçonnerie enduite, sert de protection contre les intempéries. Vient ensuite une lame d'air de 40 à 100 mm. La paroi intérieure est constituée par la maçonnerie porteuse.



### Grand potentiel d'économie

Jusqu'à 25 % de la consommation en énergie de chauffage d'une maison se perdent à travers le mur extérieur non isolé. La lame d'air présente entre les

deux parois de la maçonnerie creuse peut bénéficier d'une amélioration énergétique, grâce à une isolation ultérieure avec isofloc H2WALL. Les économies d'énergie peuvent atteindre 15 %. Les coûts d'une telle isolation, réalisée par insufflation, sont faibles par rapport à d'autres isolations ultérieures des murs extérieurs. Résultat : l'investissement dans une isolation complète ultérieure est déjà rentable après quelques années.

### Pour l'isolation d'une maçonnerie creuse

L'isolant isofloc H2WALL est livré sous forme de granules (lentilles PSE) et mis en œuvre dans la lame d'air existante à l'aide de cardeuses souffleuses. Ainsi, il permet le remplissage fiable de couches d'isolation tant épaisses que fines. La forme lenticulaire du granulé garantit la liaison mécanique nécessaire entre les particules. Le tourbillonnement créé par l'air insufflé entraîne un remplissage fiable du vide par les « lentilles isolantes ».

### Utilisation fiable

Comme tous les isolants insufflés dans des murs creux, isofloc H2WALL est mis en œuvre exclusivement par des entreprises spécialisées, formées avec succès au produit et à son utilisation.

### Aperçu des avantages d'isofloc H2WALL :

- Economies d'énergie jusqu'à 15 %
- Amortissement de l'investissement en quelques années
- Mise en œuvre peu onéreuse et rapide
- Climat ambiant tout de suite sensiblement plus agréable, grâce au relèvement de la température des murs en surface
- Mise en œuvre par des entreprises spécialisées formées
- Solution intégrée astucieuse, combinable avec d'autres mesures

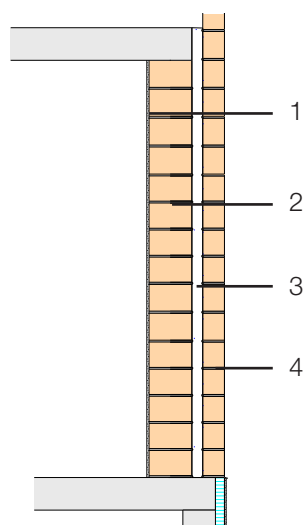
## Caractéristiques techniques – isofloc H2WALL

Agrément technique général	Z-23.12-1792
Conductibilité thermique	$\lambda = 0,033 \text{ W/m} \times \text{K}$
Résistance à la diffusion	DIN EN 12086 $\mu = 5$
Catégorie des matériaux de construction	Suisse : indice d'incendie 3
Densité en vrac	DIN EN 1097-3 <sup>2</sup> = 16-18 kg/m <sup>3</sup>

### Amortissement, économie d'énergie et CO<sub>2</sub>

L'isolant isofloc H2WALL s'amortit déjà en quelques années. Les frais d'énergie tout comme les émissions de CO<sub>2</sub> diminuent d'environ 50 % voire davantage, selon l'élément de construction et la situation du bâtiment.

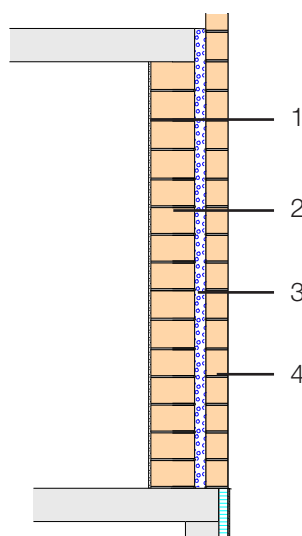
Avant:



- 1 enduit de ciment allongé de 1,5 cm
- 2 briques de 24,0 cm
- 3 lame d'air ventilée de 6 cm
- 4 briques de 12,0 cm

Valeur U de 2,04 W/m<sup>2</sup> x K

Après:



- 1 enduit de ciment allongé de 1,5 cm
- 2 briques de 24,0 cm
- 3 isolant isofloc H2WALL de 6 cm
- 4 briques de 12,0 cm

Valeur U de 0,45 W/m<sup>2</sup> x K

En cas d'isolation ultérieure sur 6 cm, la conductibilité thermique d'isofloc H2WALL, particulièrement faible avec  $\lambda = 0,033 \text{ W/m.K}$ , offre une amélioration de la valeur U du mur extérieur du facteur 4,5. Après la mise en place de l'isolant complet isofloc H2WALL pour maçonnerie creuse, la valeur U correspond à 0,45 W/m<sup>2</sup>.K.

### Combinaison avec d'autres mesures d'isolation isofloc

Pour optimiser le bilan énergétique global d'un bâtiment, il est bien entendu possible de combiner l'isolation d'une maçonnerie creuse existante avec d'autres mesures de rénovation conçues par isofloc. Ainsi par exemple, l'isolation du toit avec de la ouate de cellulose isofloc permet de réaliser d'importantes économies d'énergie supplémentaires.



**Nous répondons avec plaisir à vos questions sur isofloc H2WALL :**

isofloc SA  
Soorpark  
9606 Bütschwil  
Tél.: +41 (0)71 313 91 00  
Fax: +41 (0)71 313 91 09  
Email: [info@isofloc.ch](mailto:info@isofloc.ch)  
Internet: [www.isofloc.ch](http://www.isofloc.ch)